

HY-SCS 系列 可编程开关交流恒流源

Programmable Switching AC Constant Current Source

航裕电源系统(上海)有限公司



3年
免费保修期



HY-SCS 系列 可编程开关交流恒流源

Programmable Switching AC Constant Current Source

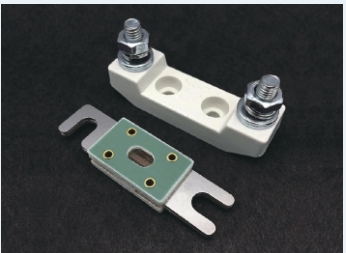


高功率、高精度、高可靠性



应用领域

- 电流传感器
- 电流互感器
- 电缆线
- 线束
- 接插件
- 断路器
- 接触器
- 低压电器



产品特点

- 输出频率范围 45Hz-70Hz, 可选范围 45Hz-1kHz
- 输出容量 可选范围 1kVA-300kVA
- 输出电流范围 1-12000A
- 开路电压 2V/5V/10V/20V, 可选 2-300V
- 支持前面板编程, 无须上位机软件控制
- 具有电流缓升缓降功能
- 电源输出软启动功能
- 16 bits D/A 高精度转换器, 输出精确
- 16 bits A/D 高精度转换器, 回读更准
- 多重保护功能 OVP/OCP/OTP
- 19 英寸标准机架尺寸或落地式机柜
- 7 英寸超大液晶显示屏
- 触摸屏操作 & 数字按键输入
- 多级飞梭调节旋钮
- 电源输入采用断路器控制, 更加安全
- 输出 ON/OFF 按键
- 风机智能调速设计, 减少噪音
- 前面/侧面进风, 后部出风, 节省散热空间
- 支持 Modbus 协议
- 标配接口: RS-485&RS-232
- 选购接口: LAN&CAN

GPIB

模拟量编程和监测 (隔离型)

SCS

01

HY-SCS 系列 产品选型表

产品型号命名规则(单相)			产品型号命名规则(三相)			
产品系列	开路电压	输出电流	产品系列	三相输出	开路电压	输出电流
HY-SCS	10	100	HY-SCS	3P	10	100
系列名	开路电压为 10V	输出电流为 1A-100A	系列名	三相输出	开路电压为 10V	输出电流为 1A-100A
选型示例: 产品型号:HY-SCS 10-100 开路电压10V, 输出电流1A-100A			选型示例: 产品型号:HY-SCS 3P-10-100 三相输出, 开路电压10V, 输出电流1A-100A			

■ 选型表中, 电压/频率/输出容量范围之外的特殊规格, 接受定制

SCS 系列 可编程开关交流恒流源				
产品型号	最大输出电流 (Arms)	最大开路电压(L-N,Vrms)	输出容量(单相/三相)	输出频率 (Hz)
HY-SCS	100A	2.5V 5V 10V 20V 36V 48V 多档可选	1kVA	45Hz -70Hz 320Hz -480Hz 45Hz -1000Hz 三档可选
HY-SCS	150A		2kVA	
HY-SCS	200A		3kVA	
HY-SCS	250A		5kVA	
HY-SCS	300A		10kVA	
HY-SCS	400A		15kVA	
HY-SCS	600A		20kVA	
HY-SCS	1000A		25kVA	
HY-SCS	1200A		30kVA	
HY-SCS	1500A		40kVA	
HY-SCS	2000A		50kVA	
HY-SCS	2500A		60kVA	
HY-SCS	3000A		100kVA	
HY-SCS	5000A		120kVA	
HY-SCS	6000A		300kVA	
HY-SCS	10000A		多档可选	
HY-SCS	12000A			

*设备在规定的操作温度下连续运行30分钟以上时, 所有技术指标才能得到保证。

交流输出	
工作模式	恒流模式 (CC Mode)
输出容量	可选范围 Max. 1kVA-120kVA
输出电流	可选范围 1-12000A
可设输出电流范围	1%-100%
开路电压	2.5V/5V/10V/20V/36V/48V (可根据客户要求定制)
输出频率	45Hz-70Hz, 可选320Hz-480Hz, 45Hz-1000Hz (可根据客户要求定制)
稳频精度	100ppm
输出相数	单相/三相可选
输入调整率	≤0.5%F.S. (注:F.S.含义为满量程)
波形失真(THD)	正弦波, I-THD≤3%, 阻性测试 *根据400Hz, 额定电流的50%以上输出时测试
	不同电流机型失真率有差异
编程及回读 精度&分辨率	
电流输出 编程精度	1%F.S.
电流设定 分辨率	0.01A (≤600A), 0.1A (>600A)
频率设定 分辨率	0.01Hz
电流输出 回读精度	1%F.S.
电流回读 分辨率	0.01A (≤600A), 0.1A (>600A)
保护功能	
开路保护	超出开路电压限值, 输出立即关断
过温度保护 OTP	超出限值, 输出立即关断

SCS

03

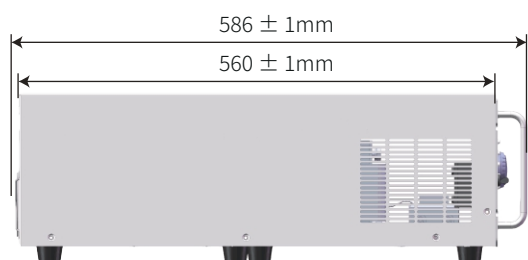
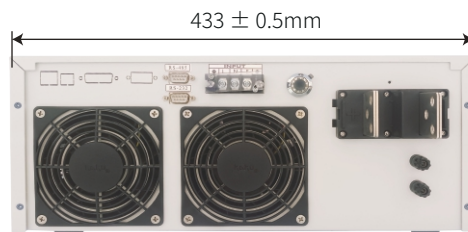
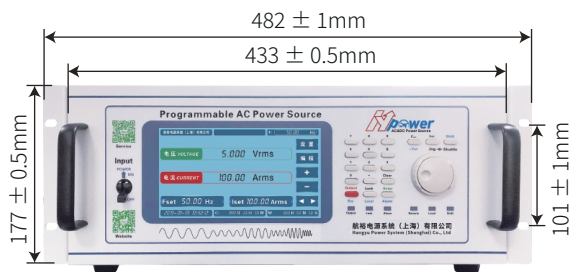
HY-SCS 系列 技术参数

环境条件	
环境	室内使用;安装过电压等级:II;污染等级:P2;II类设备
工作环境温度	0°C至45°C
存储环境温度	-20°C至65°C
工作环境湿度	20%-90%RH,无结露,连续工作
存储环境湿度	10%-95%RH,无结露
海拔高度	海拔2000米以上,每升高100米功率下降2%,或最大工作环境温度每100米降低1°C; 不运行时,可达海拔12000米
冷却	强制风冷,智能调速风扇,两侧/前部进风,后部出风
噪声	≤65dB(A),用1m来加权测量
控制面板	
显示器	7英寸,LCD液晶显示,触摸屏
显示项目	电流(设定值&测量值)、电压测量值、频率(设定值&测量值)、工作时间、累计工作时间、当前时间和日期
控制功能	数字按键输入,多级飞梭旋钮调节(外圈粗调/内圈细调) 输出 ON/OFF 开关,Lock 键盘及触控锁定、Reset 重启 状态指示灯(Shift / Local / Remote / Alarm / Lock / Output)
编程功能	步阶/阶梯/渐变
通信接口	
标配	RS-485 & RS-232
选购	LAN、CAN、GPIB,模拟量编程和监测接口(隔离型)
外观颜色&尺寸	
颜色	RAL 7035
尺寸	4U,标准19英寸机架式,或桌面台式(带固定脚垫); 10U,标准19英寸机架式,或落地台式(带可移动万向脚轮及刹车); 18U及以上,落地式机柜,带可移动万向脚轮及刹车。

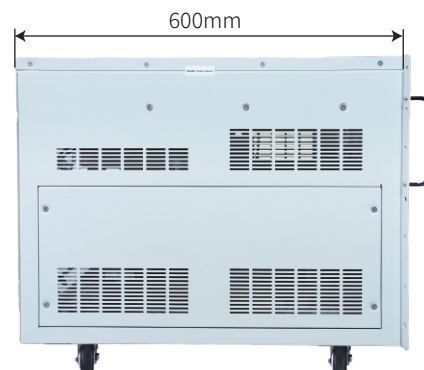
SCS

04

4U 433(W)*560(D)*177(H)mm



10U 440(W)*600(D)*445(H)mm



尺寸

05

外观&尺寸

18U 600(W)*800(D)*920(H)mm



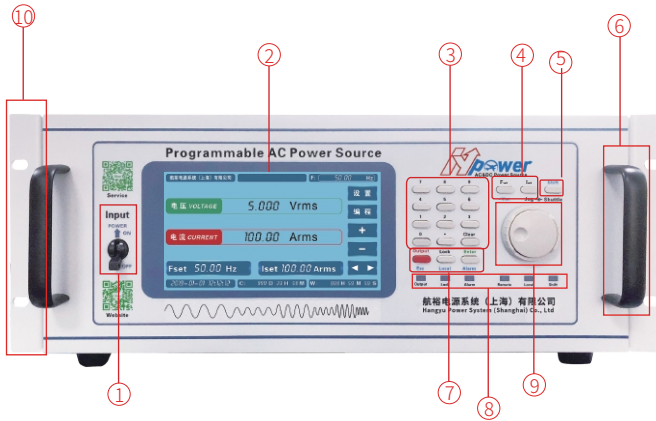
24U 600(W)*800(D)*1190(H)mm
30U 600(W)*800(D)*1453(H)mm
36U 600(W)*800(D)*1718(H)mm



尺寸

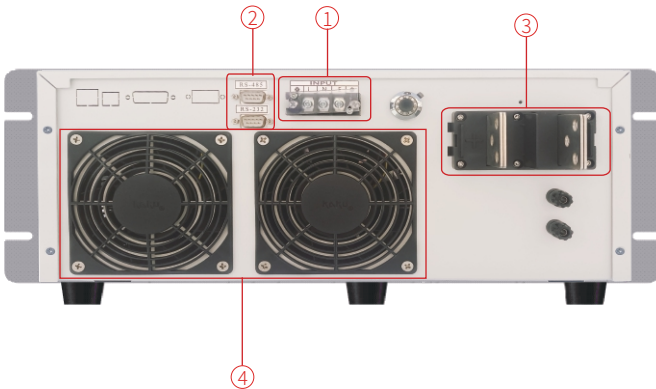
06

控制面板



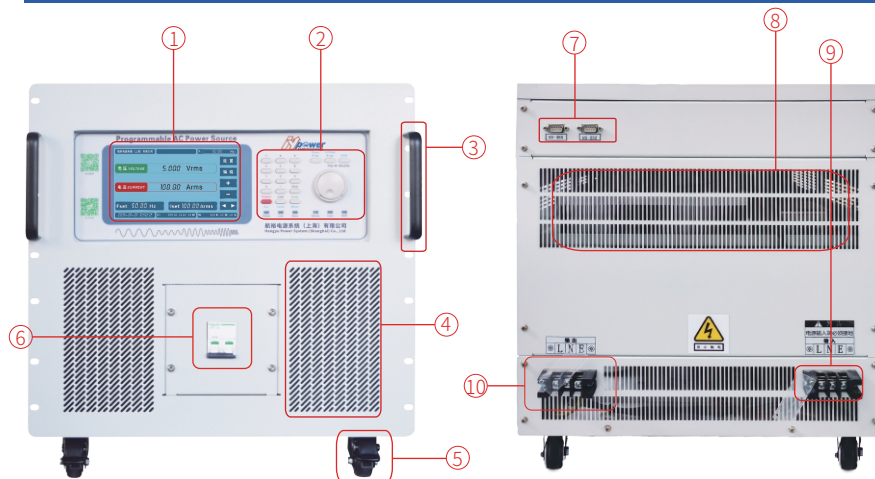
- ① 电源输入断路器
- ② LCD 显示器 (7 英寸, 触摸屏)
- ③ 数字输入键盘
- ④ 频率/电流设定键
- ⑤ Shift 功能复用键
- ⑥ 机箱把手
- ⑦ Lock 锁定、Enter 确认、Esc 退出
Local 本地、Reset 重启
Output ON/OFF 开关
- ⑧ 状态指示灯
- ⑨ 多级飞梭调节旋钮 (内圈细调/外圈粗调)
- ⑩ 19 英寸标准机架安装孔

后面板



- ① 交流输入端子
- ② RS-485 & RS-232 通信接口
- ③ 交流输出铜排
- ④ 散热出风口

前面板&后面板



- ① LCD显示器 (7 英寸, 触摸屏)
- ② 控制区域
- ③ 19 英寸标准机架把手
- ④ 散热进风口
- ⑤ 脚轮
- ⑥ 电源输入断路器
- ⑦ 通信接口
- ⑧ 散热出风口
- ⑨ 交流输入端子
- ⑩ 交流输出端子

合作客户 (部分)

高科技研发企业



华为



厦门法拉



松下



爱普科斯



泰科



魏德米勒



霍尼韦尔



中国中车



西门子



ABB



施耐德



正泰诺雅克



厦门宏发



人民电器



喜利得



博世电动工具



格力电器



桂林橡胶机械厂



国电南瑞



上海电气



美国PI



阅芯科技



愿力创科技



群芯微电子



杭州众硅



飞仕得



上海瞻芯



忧芯科技



中汽研



重汽研



华晨宝马



红旗汽车



上汽集团



上汽大众



吉利汽车



蔚来



比亚迪



汇川



上海通敏车辆



宁德时代



华人运通



合众新能源

航空航天&国防军工 科研院所



中国航天



航天科工



航空工业



中国航发



中国电科



中船集团



中船重工

- CASC 803所 (上海航天控制技术研究所)
- CASC 800所 (上海航天精密机械研究所)
- CASC 804所 (上海航天电子通讯设备研究所)
- CASC 805所 (上海宇航系统工程研究所)
- CASC 808所 (上海精密计量测试研究所)
- CASC 811所 (上海空间电源研究所)
- CASC 812所 (上海卫星装备研究所)
- CASC 801所 (上海空间推进研究所)
- CASC 502所 (北京控制工程研究所)
- CASC 510所 (兰州空间技术物理研究所)
- CASIC 206所 (北京机械设备研究所)
- CASIC 304所 (北京长城计量测试技术研究所)
- CASIC 307厂 (航天晨光股份有限公司)
- CASIC 33所 (航天科工三院33所)
- CASIC 3651厂 (贵州航天林泉电机有限公司)

- AVIC 615所 (中国航空无线电电子研究所)
- AVIC 618所 (西安飞行自动控制研究所)
- AVIC 105厂 (天津航空机电有限公司)
- AVIC 115厂 (陕西航空电气有限责任公司)
- AVIC 118厂 (上海航空电器有限公司)
- AVIC 181厂 (武汉航空仪表有限责任公司)
- AVIC 607所 (中国雷华电子技术研究所)
- AECC 606所 (沈阳发动机研究所)

- CETC 14所 (南京电子技术研究所)
- CETC 21所 (上海微电机研究所)
- CETC 23所 (上海传输线研究所)
- CETC 36所 (江南电子通信研究所)
- CETC 38所 (华东电子工程研究所)
- CETC 50所 (上海微波技术研究所)
- CETC 51所 (上海微波设备研究所)
- CETC 54所 (石家庄通信测控技术研究所)
- CETC 55所 (南京电子器件研究所)
- CSIC 707所 (天津航海仪器研究所)
- CSIC 719所 (武汉第二船舶设计研究所)
- CSIC 704所 (上海船舶设备研究所)
- CSIC 726所 (上海船舶电子设备研究所)
- 江南造船(集团)有限责任公司
- 南京熊猫电子股份有限公司
- 国营741厂 (南京华东电子集团有限公司)

官方微信:hypower-cn

标准产品免费保修三年



Contact us

航裕电源系统(上海)有限公司

Hangyu Power System (Shanghai) Co., Ltd

电话:400 612 6078

传真:021 - 6728 5228 - 8009

邮箱:Sales@hypower.cn

地址:上海市松江区民益路1698号11栋B座

网址:www.hypower.cn

©Hangyu Power System, 2024

HY-SCS系列产品手册, 06.11 版, 2024 年 10月

本手册内所有标准产品, 质保期均为三年, 非标除外

所有技术数据和说明, 均以实际产品为准

如有变动, 航裕电源拥有最终解释权

授权经销商:

