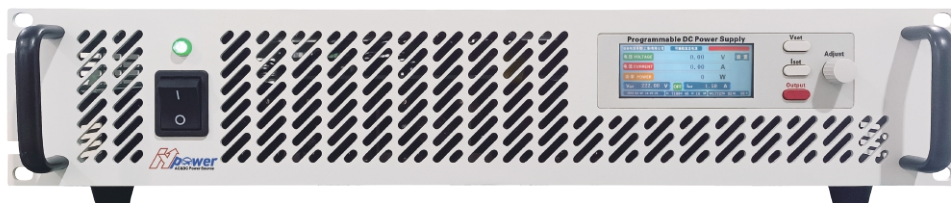
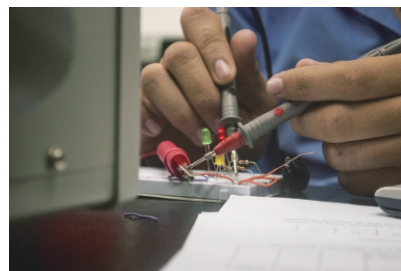
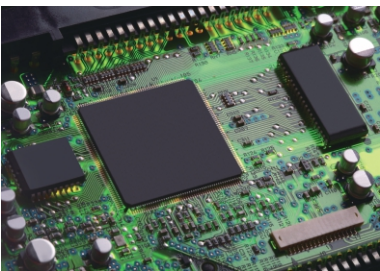


HY-DW 系列 直流电源

DC Power Supply

航裕电源系统(上海)有限公司



HY-DW 系列 直流电源

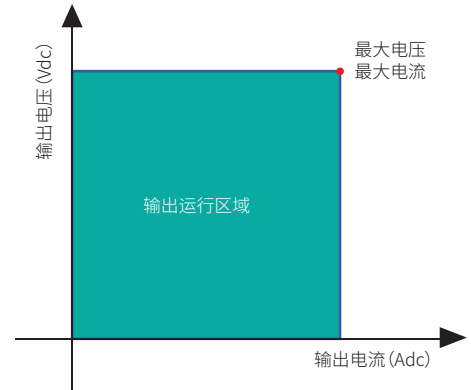
DC Power Supply



体积小 功率大



本款电源为程控电源, 具有多种电压、电流输入范围, 覆盖已有的多种极限, 满足多种测试需求。



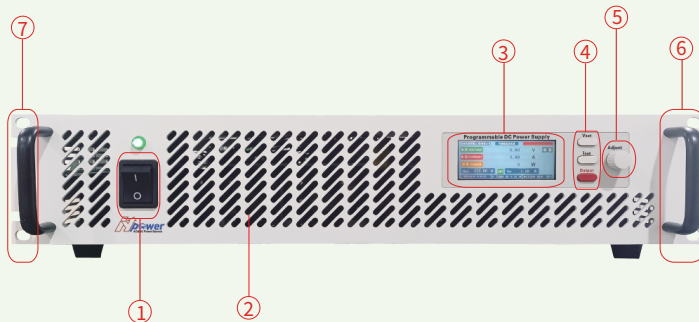
产品特点

- 输出功率 最大 10kW - 200kW
- 输出电压 300-500V或400-1000V可选
- 输出电流 最大 1000A
- 输入标配 PFC, 功率因素高达 0.98
- 16 bits D/A 高精度转换器, 输出精确
- 16 bits A/D 高精度转换器, 回读更准

应用领域

- 电力电子
- 科学研究
- 仪器仪表
- 系统集成

外观和显示



- ① 电源输入断路器
- ② 通风口
- ③ 液晶显示屏
- ④ 电压/电流设定键
Shift 功能复位键
- ⑤ 飞梭调节旋钮
- ⑥ 机箱把手
- ⑦ 19 英寸标准机架安装孔

产品型号命名规则

产品系列	输出电压	输出电流
HY-DW	500	- 300

选型示例：
产品型号：HY-DW 500-300
输出电压 300-500V可调，输出电流 1-300A可调

通讯协议	标配通讯接口	选配通讯接口
Modbus	RS-485	- LAN : 以太网通信接口
SCPI	RS-232	- CAN : CAN通信接口
	Digital I/O	- GPIB : GPIB 通信接口
		- IA : 模拟量编程和监测接口 (隔离型)

扫描二维码, 获取电子样册



*设备在规定的操作温度下连续运行30分钟以上时,所有技术指标才能得到保证。

HY-DW系列 产品选型及参数

选型表中, 电压/电流/功率范围之外的特殊规格, 接受定制。

10kW系列电源选型

型号 (Models)	输出电压	输出电流	输出功率
HY-DW 300-33	300V	33A	10kW
HY-DW 400-25	400V	25A	10kW
HY-DW 500-20	500V	20A	10kW
HY-DW 600-17	600V	17A	10kW
HY-DW 700-14	700V	14A	10kW
HY-DW 800-12	800V	12A	10kW
HY-DW 900-11	900V	11A	10kW
HY-DW 1000-10	1000V	10A	10kW

15kW系列电源选型

型号 (Models)	输出电压	输出电流	输出功率
HY-DW 300-50	300V	50A	15kW
HY-DW 400-37	400V	37A	15kW
HY-DW 500-30	500V	30A	15kW
HY-DW 600-25	600V	25A	15kW
HY-DW 700-21	700V	21A	15kW
HY-DW 800-19	800V	19A	15kW
HY-DW 900-17	900V	17A	15kW
HY-DW 1000-15	1000V	15A	15kW

20kW系列电源选型

型号 (Models)	输出电压	输出电流	输出功率
HY-DW 300-66	300V	66A	20kW
HY-DW 400-50	400V	50A	20kW
HY-DW 500-40	500V	40A	20kW
HY-DW 600-33	600V	33A	20kW
HY-DW 700-28	700V	28A	20kW
HY-DW 800-25	800V	25A	20kW
HY-DW 900-22	900V	22A	20kW
HY-DW 1000-20	1000V	20A	20kW

30kW系列电源选型

型号 (Models)	输出电压	输出电流	输出功率
HY-DW 300-100	300V	100A	30kW
HY-DW 400-75	400V	75A	30kW
HY-DW 500-60	500V	60A	30kW
HY-DW 600-50	600V	50A	30kW
HY-DW 700-43	700V	43A	30kW
HY-DW 800-37	800V	37A	30kW
HY-DW 900-33	900V	33A	30kW
HY-DW 1000-30	1000V	30A	30kW

HY-DW 系列 产品选型

45kW系列电源选型

型号 (Models)	输出电压	输出电流	输出功率
HY-DW 300-150	300V	150A	45kW
HY-DW 400-112	400V	112A	45kW
HY-DW 500-90	500V	90A	45kW
HY-DW 600-75	600V	75A	45kW
HY-DW 700-64	700V	64A	45kW
HY-DW 800-56	800V	56A	45kW
HY-DW 900-50	900V	50A	45kW
HY-DW 1000-45	1000V	45A	45kW

60kW系列电源选型

型号 (Models)	输出电压	输出电流	输出功率
HY-DW 300-200	300V	200A	60kW
HY-DW 400-150	400V	150A	60kW
HY-DW 500-120	500V	120A	60kW
HY-DW 600-100	600V	100A	60kW
HY-DW 700-86	700V	86A	60kW
HY-DW 800-75	800V	75A	60kW
HY-DW 900-67	900V	67A	60kW
HY-DW 1000-60	1000V	60A	60kW

80kW系列电源选型

型号 (Models)	输出电压	输出电流	输出功率
HY-DW 300-267	300V	267A	80kW
HY-DW 400-200	400V	200A	80kW
HY-DW 500-160	500V	160A	80kW
HY-DW 600-133	600V	133A	80kW
HY-DW 700-114	700V	114A	80kW
HY-DW 800-100	800V	100A	80kW
HY-DW 900-89	900V	89A	80kW
HY-DW 1000-80	1000V	80A	80kW

100kW系列电源选型

型号 (Models)	输出电压	输出电流	输出功率
HY-DW 300-333	300V	333A	100kW
HY-DW 400-250	400V	250A	100kW
HY-DW 500-200	500V	200A	100kW
HY-DW 600-166	600V	166A	100kW
HY-DW 700-142	700V	142A	100kW
HY-DW 800-125	800V	125A	100kW
HY-DW 900-111	900V	111A	100kW
HY-DW 1000-100	1000V	100A	100kW

150kW系列电源选型

型号 (Models)	输出电压	输出电流	输出功率
HY-DW 300-500	300V	500A	150kW
HY-DW 400-375	400V	375A	150kW
HY-DW 500-300	500V	300A	150kW
HY-DW 600-250	600V	250A	150kW
HY-DW 700-214	700V	214A	150kW
HY-DW 800-187.5	800V	187.5A	150kW
HY-DW 900-166	900V	166A	150kW
HY-DW 1000-150	1000V	150A	150kW

200kW系列电源选型

型号 (Models)	输出电压	输出电流	输出功率
HY-DW 300-666	300V	666A	200kW
HY-DW 400-500	400V	500A	200kW
HY-DW 500-400	500V	400A	200kW
HY-DW 600-333	600V	333A	200kW
HY-DW 700-286	700V	286A	200kW
HY-DW 800-250	800V	250A	200kW
HY-DW 900-222	900V	222A	200kW
HY-DW 1000-200	1000V	200A	200kW

恒压模式 (CV Mode)

可设输出范围	300-500V或400-1000V可调
输入调整率	≤ 0.05% +0.05% (量程)
负载调整率	≤ 0.05% +0.05% (量程)
上升时间10-90%	> 10 s (内置软启动功能)

恒流模式 (CC Mode)

可设输出范围	1 - 额定输出值
输入调整率	$\leq 0.05\% + 0.05\%$ (量程)
负载调整率	$\leq 0.05\% + 0.05\%$ (量程)
纹波有效值 rms (3Hz-300KHz)	$\leq 0.5\%$

编程及回读 精度 分辨率

电压输出 编程精度	输出电压的1%+额定输出电压的0.5%
电流输出 编程精度	输出电流的1%+额定输出电流的0.5% (恒流编程模式时, 回读与监测精度不包含加热漂移以及负载温度变化率的影响)
电压设定 分辨率	0.01V ($\leq 600V$), 0.1V ($> 600V$)
电流设定 分辨率	0.01A ($\leq 600A$), 0.1A ($> 600A$)
电压输出 回读精度	输出电压的1%+额定输出电压的0.5%
电流输出 回读精度	输出电流的1%+额定输出电流的0.5%
电压回读 分辨率	0.01V ($\leq 600V$), 0.1V ($> 600V$)
电流回读 分辨率	0.01A ($\leq 600A$), 0.1A ($> 600A$)

稳定性 温度系数

温度漂移 (额定输出电压 / 电流)	U: 0.01% I: 0.01% (在一定的输入电压、负载、环境温度下接通电源30分钟后, 8小时)
温度系数 (额定输出电压 / 电流)	U: 50 ppm/°C I: 70 ppm/°C (接通电源30分钟后)

保护功能

OVP 过电压保护设置范围	10 - 110%, 超出限值输出立即关断
OCP 过电流保护设置范围	0 - 115%, 超出限值输出立即关断
OTP 过温度保护	超出限值输出立即关断
OPP 过功率保护	10 - 110%, 超出限值输出立即关断

HY-DW 系列 技术参数

环境条件

环境	室内使用;安装过电压等级:II;污染等级:P2;II类设备
工作环境温度	-20°C至50°C
存储环境温度	-40°C至75°C
工作环境湿度	20%-90% RH, 无结露, 连续工作
存储环境湿度	10% - 95% RH, 无结露
海拔高度	海拔 2000 米以上, 每升高 100 米功率下降 2%, 或最大工作环境温度每 100 米降低 1°C; 不运行时, 可达海拔 12000 米
冷却	强制风冷, 智能调速风扇, 前部/侧面进风, 后部出风
噪声	≤ 65dB(A), 用 1 m 来加权测量

控制面板

显示器	液晶显示
控制功能	旋钮调节, 输出 ON / OFF 开关 Vset、Iset、Output 按键
编程功能	步阶、阶梯、渐变

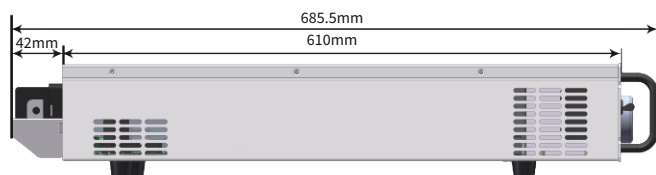
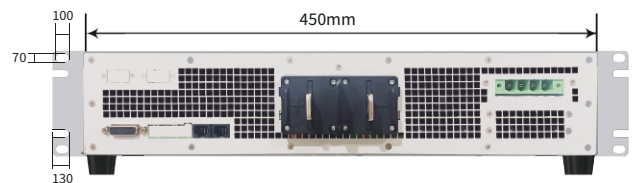
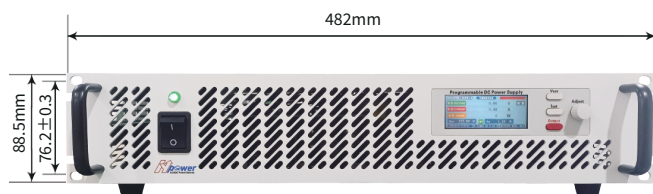
输入电源

频率	47 Hz - 63 Hz
接线方式	三相三线+地线, 380 V ± 15%
功率因数	≥ 0.98 (负载 ≥ 50%)
效率	≤ 93%

通讯接口

标配	RS-485 & RS-232, Digital I / O
----	--------------------------------

2U 机型: 450(W) * 610(D) * 88.5(H) mm



功率半导体客户



飞仕得



苏州联讯仪器



上海瞻芯



忧芯科技



华润微电子



愿力创科技



士兰微电子



阅芯科技



精华伟业



群芯微电子



卓讯达



杭州众硅



上海慧能泰



长春国科

汽车电子领域企业



中汽研



重汽研



华晨宝马



中国第一汽车



红旗汽车



上汽集团



上汽大众



特斯拉



蔚来



小米汽车



比亚迪



法雷奥



博莱瑞



岚图汽车



吉利汽车



汇川



北京毫末智行



上海通敏车辆



宁德时代



华人运通



合众新能源

高科技研发企业



华为



厦门法拉



松下



爱普科斯



泰科



魏德米勒



霍尼韦尔



良信



西门子



ABB



施耐德



莱姆电子



正泰诺雅克



厦门宏发



人民电器



飞利浦照明



格力电器



桂林橡胶机械厂



卡斯柯



中国中车



美国 PI



喜利得



博世电动工具



林德叉车



国电南瑞



上海电气



新雷能



安徽世福



官方微信:hypower-cn

标准产品免费保修三年



Contact us

航裕电源系统(上海)有限公司

Hangyu Power System (Shanghai) Co., Ltd.

电话:400 612 6078

传真:021 - 6728 5228 - 8009

邮箱:Sales@hypower.cn

地址:上海市松江区民益路1698号11栋B座

网址:www.hypower.cn

©Hangyu Power System, 2024

HY-DW系列 产品手册, 08.11 版, 2024 年 11月

本手册内所有标准产品, 质保期均为三年, 非标除外

所有技术数据和说明, 均以实际产品为准

如有变动, 航裕电源拥有最终解释权

授权经销商:

